

ORGANIGRAMMA FUNZIONIGRAMMA

Infografica

Anno Scolastico 2024-2025

ISTITUTO COMPRENSIVO STATALE - S.G BOSCO-BATTISTI-FERRAR-BISCEGLIE
Prot. 0000003 del 02/01/2025
II-11 (Uscita)

Istituto Comprensivo "S. Giovanni Bosco – Battisti – Ferraris" BTIC8AP00T

*Plesso "Paola BELSITO" - Scuola dell'infanzia C.M. BTAA8AP01P Via degli Aragonesi, 76011 Bisceglie (BT) tel. 0803955752 -- Plesso "CARRARA GIOIA" - Scuola dell'infanzia C.M. BTAA8AP02Q - Piazza D'Acquisto 2 , 76011 Bisceglie (BT) tel. 0803928226 -- Plesso "Angela DI BARI" – Scuola dell'infanzia C.M. BTAA8AP03R - Via G, Di Vittorio 100, 76011 Bisceglie (BT) tel. 0803927110 -- Plesso "Angela DI BARI" – 3 CD Bisceglie - Scuola Primaria - C.M. BTEE8AP01X - Via G, Di Vittorio 98, 76011 Bisceglie (BT) tel. 0803927110 -- Plesso "V. AMANDO VESCOVO" – 3 CD Bisceglie - Scuola Primaria - C.M. BTEE8AP021 Via Amando Vescovo 2, 76011 Bisceglie (BT) tel. 0803955752. Plesso. "BATTISTI - FERRARIS" – Scuola Secondaria di I grado – C.M. BTMM8AP01V – Via Pozzo marrone 84 76011 Bisceglie (BT) tel. 0803924427 e-mail: BTIC8AP00T@istruzione.it- e-mail PEC: BTIC8AP00T@pec.istruzione.it - Sito WEB di Istituto:
<https://www.btic8ap00t.edu.it> Codice Meccanografico: BTIC8AP00T- Codice Fiscale: 92081870724 - Codice IPA: WBOK9VCY Codice Univoco AOO: A66ZJNM*

STAFF del Dirigente Scolastico



*Ins. BELSITO Valeria
I Collaboratrice Dirigente Scolastico*

*Ins. LASORSA Maria Teresa
Coadiutrice Dirigente Scolastico a
BILANCIO SOCIALE (BS) e Piano di
Miglioramento (PdM)*

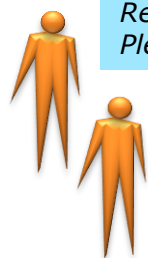


*Prof. COSMAI Maria Rosa
II Collaboratrice Dirigente Scolastico*



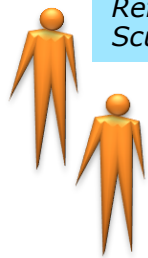
*Prof. DELL'OLIO Emmanuella
Coadiutrice Dirigente Scolastico alla DOCUMENTALITA'*

Presidio logistico-organizzativo dei plessi



*Ins. BELSITO Valeria
Referente-Fiduciario di Plesso Scuola PRIMARIA -
Plesso "S. GIOVANNI BOSCO"*

*Ins. LASORSA Maria Teresa
Referente-Fiduciario di Plesso Scuola PRIMARIA -
Plesso "S. GIOVANNI BOSCO"*



*Ins. DI LENA Raffaella
Referente-Fiduciario di Plesso Scuola INFANZIA -
Scuola PRIMARIA - Plesso "DI BARI"*

*Ins. VALENTE Giovanna
Referente-Fiduciario di Plesso Scuola INFANZIA -
Scuola PRIMARIA - Plesso "DI BARI"*

Presidio logistico-organizzativo dei plessi



*Prof. CAPUTO Gaetano
Referente-Fiduciario di Plesso Scuola
SECONDARIA I grado Plesso "BATTISTI"*



*Prof. DIMASTROCHICCO M. Sabina
Referente-Fiduciario di Plesso Scuola
SECONDARIA I grado Plesso "FERRARIS"*



*Prof. RUMMA Carmine
Referente-Fiduciario di Plesso Scuola
SECONDARIA I grado Plesso "FERRARIS"*



*Ins. DI PINTO Maria Teresa
Referente-Fiduciario di Plesso Scuola INFANZIA
Plesso "BELSITO"*



*Ins. FACCHINI Vittoria
Referente-Fiduciario di Plesso Scuola INFANZIA
Plesso "CARRARA GIOIA"*



*Ins. GALANTINO Andreina
Referente-Fiduciario di Plesso Scuola
INFANZIA Plesso "CARRARA GIOIA"*

Funzioni Strumentali all'AOF Ampliamento dell'Offerta Formativa



*Ins. CARITO Marilena
Area 1 - GESTIONE del PTOF -
AUTOANALISI e AUTOVALUTAZIONE di
ISTITUTO - Scuola PRIMARIA-INFANZIA*



*Prof. COLANGELO Maria
Area 1 - GESTIONE del PTOF -
AUTOANALISI e AUTOVALUTAZIONE di
ISTITUTO - Scuola SECONDARIA di I grado*



*Ins. MONOPOLI Maria
Area 2 - SUPPORTO ai DOCENTI - Scuola
PRIMARIA-INFANZIA*



*Prof. BUCCI Angelamaria
Area 2 - SUPPORTO ai DOCENTI - - Scuola
SECONDARIA di I grado*



*Ins. PREZIOSA Francesca
Area 3 - INTERVENTI e SERVIZI per gli
STUDENTI - Scuola PRIMARIA-INFANZIA*



*Prof. DI TERLIZZI Antonella
Area 3 - INTERVENTI e SERVIZI per gli
STUDENTI - Scuola SECONDARIA di I grado*



*Ins. CHIARIELLO Antonella Angela
Area 4 - Sito WEB e Infrastruttura
digitale - - Scuola PRIMARIA-INFANZIA*



*Prof. MAENZA Maria Federica
Area 4 - Sito WEB e Infrastruttura digitale
- Scuola SECONDARIA di I grado*

Assetto organizzativo per il 2024-2025 **ORGANIGRAMMA - FUNZIONIGRAMMA 2024-2025**

Consigli di **INTERSEZIONE-INFANZIA**



*Ins. GRIMALDI Alfonso
Referente – Coordinatore - Dipartimento
IRC*



*Ins. AMORUSO Raffaella
Referente – Coordinatore - Dipartimento
Ambito Linguistico (lingua madre)*



*Ins. MAGARELLI Angela
Referente – Coordinatore - Dipartimento
Logico-Matematico*



*Ins. DI LENA Raffaella
Referente – Coordinatore - Dipartimento
Ambito Storia-Geografia-Educazione
civica*



*Ins. MONGELLI Maurizia
Referente – Coordinatore - Dipartimento
Ambito Lingua Straniera*



*Ins. TEMPESTA Silvia
Referente – Coordinatore - Dipartimento
Ambito Artistico-Espressivo*



*Ins. LASORSA Maria Grazia
Referente – Coordinatore - Dipartimento
Inclusione - Counseling relazioni e
risorse per l'inclusione*

Dipartimenti Scuola **SECONDARIA di I grado**



*Prof. Graziana COPPOLECCHIA
Referente – Coordinatore - Dipartimento
Ambito Linguistico (lingua madre) IRC*



*Prof. Margherita SOLDANI
Referente – Coordinatore - Dipartimento
Scientifico - Tecnologico*



*Prof. COLANGELO Maria
Referente – Coordinatore - Dipartimento
Lingue Europee (Inglese-Francese-
Spagnolo)*



*Prof. SALERNO Maria Daniela
Referente – Coordinatore - Dipartimento
Ambito Espressivo - Motorio*



*Prof. AMORUSO Raffaella
Referente – Coordinatore - Dipartimento
Ambito Linguistico (lingua madre)*



*Prof. RUMMA Carmine
Referente – Coordinatore - Dipartimento
Inclusione - Counseling relazioni e
risorse per l'inclusione*

Consigli di INTERSEZIONE - INFANZIA



*Ins. MASTRAPASQUA Antonia
Referente – Coordinatore – Consigli di
INTERSEZIONE*

Consigli di INTERCLASSE - PRIMARIA



*Ins. PRETE Paola
Referente – Coordinatore – Consigli di
INTERCLASSE – Classi PRIME*



*Ins. CAPUTI Porzia
Referente – Coordinatore – Consigli di
INTERCLASSE – Classi SECONDE*



*Ins. FACCHINI Carmela
Referente – Coordinatore – Consigli di
INTERCLASSE – Classi TERZE*



*Ins. ROSELLI Elisabetta
Referente – Coordinatore – Consigli di
INTERCLASSE – Classi QUARTE*



*Ins. AMORUSO Raffaella
Referente – Coordinatore – Consigli di
INTERCLASSE – Classi QUINTE*

Tutor - NEOASSUNTI



TUTOR Classe EEEM Ins. DI BENEDETTO Irene



NEOASSUNTO Classe EEEM Ins. HAMDY Maleka



TUTOR Classe ADEE Ins. MANCINI Gabriella



NEOASSUNTO Classe ADEE Ins. AZZOLLINI Maria



TUTOR Classe ADMM Prof. PAPAGNI Giuseppe



NEOASSUNTO Classe ADMM Prof. CAPUTO Federica

Comitato di Valutazione Scuola INFANZIA - PRIMARIA



*Ins. CARITO Marilena –
Docente Componente indicato
dal Collegio Docenti – Scuola
INFANZIA - PRIMARIA*



*Ins. DI NISO Maria Luisa –
Componente indicato dal
Collegio Docenti – Scuola
INFANZIA - PRIMARIA*



*Ins. COGNOME Nome –
Componente indicato dal
Consiglio di Istituto – Scuola
INFANZIA - PRIMARIA*

Comitato di Valutazione Scuola SECONDARIA di I grado



*Prof. DELL'OLIO Tatiana –
Docente Componente indicato
dal Collegio Docenti – Scuola
SECONDARIA di I grado*



*Prof. DE MANGO Elisabetta–
Componente indicato dal
Collegio Docenti – Scuola
SECONDARIA di I grado*



*Prof. COGNOME Nome –
Componente indicato dal
Consiglio di Istituto – Scuola
SECONDARIA di I grado*



*RSPP Responsabile Servizio Prevenzione Protezione -
M.P.M. s.a.s. di PLAZZO Matteo e C. S.a.s.*



*DPO Data Protection Officer - Ing. VARGIU Antonio -
VARGIU Scuola*

Assetto organizzativo per il 2024-2025 **ORGANIGRAMMA - FUNZIONIGRAMMA 2024-2025**



Ins. DI LENA Raffaella
Referente – Coordinatore – Scuola INFANZIA-
PRIMARIA - FORMAZIONE DOCENTI



Prof. BUCCI Angelamaria
Referente – Coordinatore – Scuola SECONDARIA di I grado -
FORMAZIONE DOCENTI



Ins. FACCHINI Vittoria Componente – Scuola INFANZIA- PRIMARIA -
COMMISSIONE FORMAZIONE DOCENTI

Prof. ROBERTO Lucia - Componente – Scuola SECONDARIA di I grado -
COMMISSIONE FORMAZIONE DOCENTI



Ins. DI LENA Raffaella
Referente – Coordinatore – Scuola INFANZIA-
PRIMARIA - BULLISMO - CUBERBULLISMO



Prof. LOPOPOLO Angelamaria
Referente – Coordinatore – Scuola
SECONDARIA di I grado - BULLISMO -
CYBERBULLISMO



Prof. ROBERTO Lucia
Componente – Scuola SECONDARIA di I grado -
COMMISSIONE BULLISMO - CUBERBULLISMO

Prof. ASCIANO Caterina
Componente – Scuola SECONDARIA di I grado -
COMMISSIONE BULLISMO - CUBERBULLISMO

Ins. ANGARANO Maria Grazia
Componente – Scuola INFANZIA- PRIMARIA -
COMMISSIONE BULLISMO - CUBERBULLISMO

Assetto organizzativo per il 2024-2025 **ORGANIGRAMMA - FUNZIONIGRAMMA 2024-2025**



Ins. DI LENA Raffaella
Referente – Coordinatore – Scuola INFANZIA- PRIMARIA -
EDUCAZIONI: LEGALITA'-ALIMENTAZIONE-SALUTE e
SPORT-Educazione FINANZIARIA



Prof. TODISCO Giuseppina
Referente – Coordinatore – Scuola SECONDARIA di I grado -
EDUCAZIONI: LEGALITA'-ALIMENTAZIONE-SALUTE e SPORT-
Educazione FINANZIARIA

Ins. AMORUSO Raffaella Componente – Scuola INFANZIA- PRIMARIA - COMMISSIONE
EDUCAZIONI: LEGALITA'-ALIMENTAZIONE-SALUTE e SPORT-Educazione FINANZIARIA

Ins. AZZOLLINI Maria Componente – Scuola INFANZIA- PRIMARIA - COMMISSIONE
EDUCAZIONI: LEGALITA'-ALIMENTAZIONE-SALUTE e SPORT-Educazione FINANZIARIA

Prof. DE MANGO Elisabetta Componente – Scuola SECONDARIA di I grado - COMMISSIONE
EDUCAZIONI: LEGALITA'-ALIMENTAZIONE-SALUTE e SPORT-Educazione FINANZIARIA

Prof. ZECCHILLO Giusy Componente – Scuola SECONDARIA di I grado - COMMISSIONE
EDUCAZIONI: LEGALITA'-ALIMENTAZIONE-SALUTE e SPORT-Educazione FINANZIARIA



Ins. DI LENA Raffaella
Referente – Coordinatore – Scuola INFANZIA- PRIMARIA -
ORARIO SCOLASTICO



Prof. TODISCO Giuseppina
Referente – Coordinatore – Scuola SECONDARIA di I grado -
ORARIO SCOLASTICO

Ins. ins. VALENTE Giovanna
Componente – Scuola INFANZIA- PRIMARIA - COMMISSIONE ORARIO SCOLASTICO

ins. CARABELLESE Vincenza
Componente – Scuola INFANZIA- PRIMARIA - COMMISSIONE ORARIO SCOLASTICO

ins. BELSITO Valeria
Componente – Scuola INFANZIA- PRIMARIA - COMMISSIONE ORARIO SCOLASTICO

prof. prof. MAENZA Federica
Componente – Scuola SECONDARIA di I grado- COMMISSIONE ORARIO SCOLASTICO

prof. RUMMA Carmine
Componente – Scuola SECONDARIA di I grado- COMMISSIONE ORARIO SCOLASTICO

prof. DELL'OLIO Emmanuella
Componente – Scuola SECONDARIA di I grado- COMMISSIONE ORARIO SCOLASTICO



Assetto organizzativo per il 2024-2025 **ORGANIGRAMMA - FUNZIONIGRAMMA 2024-2025**



Ins. DI LENA Raffaella
Referente – Coordinatore – Scuola INFANZIA- PRIMARIA -
FORMAZIONE DOCENTI



Prof. BUCCI Angelamaria
Referente – Coordinatore – Scuola SECONDARIA di I grado -
FORMAZIONE DOCENTI

Ins. FACCHINI Vittoria Componente – Scuola INFANZIA- PRIMARIA - COMMISSIONE
FORMAZIONE DOCENTI

Prof. ROBERTO Lucia Componente – Scuola SECONDARIA di I grado - COMMISSIONE
FORMAZIONE DOCENTI



Ins. LASORSA Maria Teresa
Referente – Coordinatore – Scuola INFANZIA- PRIMARIA -
INCLUSIONE - Counseling relazioni e risorse per
l'inclusione



Prof. RUMMA Carmine
Referente – Coordinatore – Scuola SECONDARIA di I grado -
INCLUSIONE - Counseling relazioni e risorse per l'inclusione

Ins. DI PINTO Antonia
Componente – Scuola INFANZIA- PRIMARIA - COMMISSIONE INCLUSIONE - Alunni-e
Persone in condizione di disabilità

Prof. PAPAGNI Giuseppe
Componente – Scuola SECONDARIA di I grado- COMMISSIONE INCLUSIONE - - Alunni-e
Persone in condizione di disabilità

Ins. DI PINTO Antonia
Componente – Scuola INFANZIA- PRIMARIA - COMMISSIONE INCLUSIONE - Alunni-e DSA e
BES

Prof. DIMASTROCHICCO Maria Sabina
Componente – Scuola SECONDARIA di I grado- COMMISSIONE INCLUSIONE - Alunni-e DSA
e BES



Assetto organizzativo per il 2024-2025 **ORGANIGRAMMA - FUNZIONIGRAMMA 2024-2025**



Ins. AMORUSO Raffaella
Referente – Coordinatore – Scuola INFANZIA- PRIMARIA -
CURRICOLO VERTICALE



Prof. DE MANGO Elisabetta
Referente – Coordinatore – Scuola SECONDARIA di I grado -
CURRICOLO VERTICALE

Ins. CARITO Marilena Componente – Scuola INFANZIA- PRIMARIA - COMMISSIONE
CURRICOLO VERTICALE

Prof. TODISCO Giuseppina Componente – Scuola SECONDARIA di I grado - COMMISSIONE
CURRICOLO VERTICALE

Ins. MAGARELLI Angela Componente – Scuola INFANZIA- PRIMARIA - COMMISSIONE
CURRICOLO VERTICALE

Prof. ZECCHILLO Giusy Componente – Scuola SECONDARIA di I grado - COMMISSIONE
CURRICOLO VERTICALE



Ins. LASORSA Maria Teresa
Referente – Coordinatore – Scuola INFANZIA- PRIMARIA -
PROGETTO – GESTIONE ERASMUS plus - ETWINNINGS
2024-2025



Prof. SIMONE Vincenza
Referente – Coordinatore – Scuola SECONDARIA di I grado -
PROGETTO – GESTIONE ERASMUS plus - ETwinning 2024-
2025

Ins. PREZIOSA Francesca
Componente – Scuola INFANZIA- PRIMARIA - COMMISSIONE PROGETTO – GESTIONE
ERASMUS plus – ETwinning 2024-2025

Prof. BUCCI Angelamaria
Componente – Scuola SECONDARIA di I grado- COMMISSIONE PROGETTO – GESTIONE
ERASMUS plus – ETwinning 2024-2025

Ins. DI REDA Francesco
Componente – Scuola INFANZIA- PRIMARIA - COMMISSIONE PROGETTO – GESTIONE
ERASMUS plus – ETwinning 2024-2025

Prof. TURCI Vincenza
Componente – Scuola SECONDARIA di I grado- COMMISSIONE PROGETTO – GESTIONE
ERASMUS plus – ETwinning 2024-2025



Assetto organizzativo per il 2024-2025 **ORGANIGRAMMA - FUNZIONIGRAMMA 2024-2025**



Ins. TEMPESTA Silvia
Animatore digitale – Scuola INFANZIA- PRIMARIA -



Prof. DELL'OLIO Emmanuella
Animatore digitale – Scuola SECONDARIA di I grado -

Ins. CHIARIELLO Angela Antonella
TEAM per l'INNOVAZIONE e la TRANSIZIONE DIGITALE- Scuola INFANZIA- PRIMARIA -

Ins. BRUNI Girolamo
TEAM per l'INNOVAZIONE e la TRANSIZIONE DIGITALE- Scuola INFANZIA- PRIMARIA -

Ins. AMORUSO Raffaella
TEAM per l'INNOVAZIONE e la TRANSIZIONE DIGITALE – Scuola INFANZIA- PRIMARIA -

Prof. MAENZA Maria Federica
TEAM per l'INNOVAZIONE e la TRANSIZIONE DIGITALE – Scuola SECONDARIA di I grado

Prof. BUCCI Angelamaria
TEAM per l'INNOVAZIONE e la TRANSIZIONE DIGITALE – Scuola SECONDARIA di I grado



Ins. DI NISO Maria Luisa
Referente VALUTAZIONE INVALSI – Scuola INFANZIA- PRIMARIA



Prof. COSMAI Maria Rosa
Referente VALUTAZIONE INVALSI – Scuola SECONDARIA di I grado

Ins. CARABELLESE Vincenza
Componente COMMISSIONE VALUTAZIONE INVALSI – Scuola INFANZIA- PRIMARIA

Ins. DI BENEDETTO Irene
Componente COMMISSIONE VALUTAZIONE INVALSI – Scuola INFANZIA- PRIMARIA

Ins. LO BASSO Margherita Barbara
Componente COMMISSIONE VALUTAZIONE INVALSI – Scuola INFANZIA- PRIMARIA

Ins. LOPOLO Mariangela
Componente COMMISSIONE VALUTAZIONE INVALSI – Scuola INFANZIA- PRIMARIA

Prof. PANSINI Paola Pia
Componente COMMISSIONE VALUTAZIONE INVALSI – Scuola SECONDARIA di I grado

Prof. PAPAGNI Giuseppe
Componente COMMISSIONE VALUTAZIONE INVALSI – Scuola SECONDARIA di I grado





Ins. GALANTINO Andreina

Referente *INTERCULTURA* – *MINORI di cittadinanza NON ITALIANA* - *MINORI MIGRANTI culturali ed economici* – *MINORI ADOTTATI* – *MINORI NON ACCOMPAGNATI* - *MINORI RIFUGIATI* – *Scuola INFANZIA- PRIMARIA*



Prof. SIMONE Vincenza

Referente *INTERCULTURA* – *MINORI di cittadinanza NON ITALIANA* - *MINORI MIGRANTI culturali ed economici* – *MINORI ADOTTATI* – *MINORI NON ACCOMPAGNATI* - *MINORI RIFUGIATI* – *Scuola SECONDARIA di I grado*

Ins. DI NISO Maria Luisa

Componente *COMMISSIONE INTERCULTURA* – *MINORI di cittadinanza NON ITALIANA* - *MINORI MIGRANTI culturali ed economici* – *MINORI ADOTTATI* – *MINORI NON ACCOMPAGNATI* - *MINORI RIFUGIATI* – *Scuola INFANZIA- PRIMARIA*

Prof. SESTITO Stefania

Componente *COMMISSIONE INTERCULTURA* – *MINORI di cittadinanza NON ITALIANA* - *MINORI MIGRANTI culturali ed economici* – *MINORI ADOTTATI* – *MINORI NON ACCOMPAGNATI* - *MINORI RIFUGIATI* – *Scuola INFANZIA- PRIMARIA*

Prof. CAPUTO Gaetano

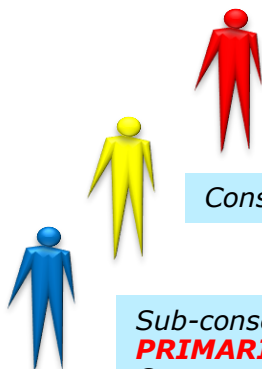
Componente *COMMISSIONE INTERCULTURA* – *MINORI di cittadinanza NON ITALIANA* - *MINORI MIGRANTI culturali ed economici* – *MINORI ADOTTATI* – *MINORI NON ACCOMPAGNATI* - *MINORI RIFUGIATI* – *Scuola INFANZIA- PRIMARIA*



Assetto organizzativo per il 2024-2025 **ORGANIGRAMMA - FUNZIONIGRAMMA 2024-2025**



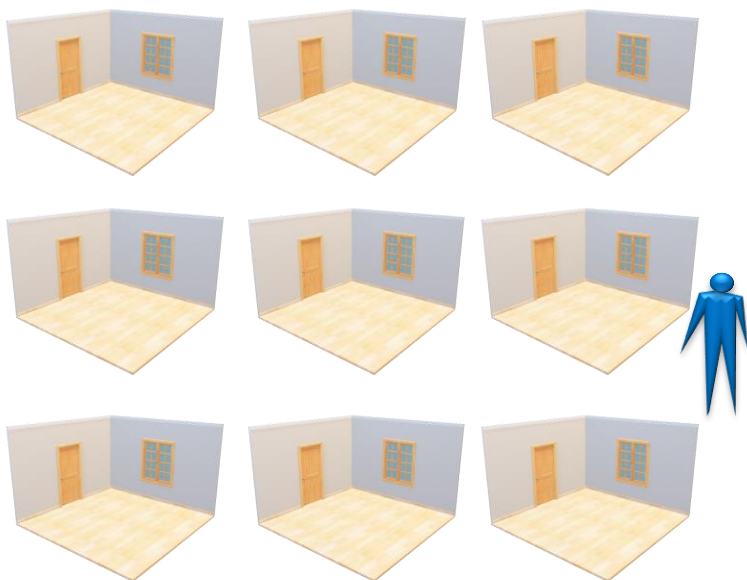
Ambienti di apprendimento



Responsabile dei beni immobili: Dirigente Scolastico CPOSMAI Domenico

Consegnatario dei beni mobili : DSGA RAVALLI Maria Rosa

Sub-consegnatario **LABORATORIO di INFORMATICO della Scuola PRIMARIA: Ins. SILVESTRIS Elda in** Coordinamento: con il Consegnatario
Gestione operativa (manutenzione ordinaria, pulizia, riassetto):
Collaboratori scolastici indicati nel Piano di Lavoro del personale ATA



Responsabile dei beni immobili: Dirigente Scolastico CPOSMAI Domenico



Consegnatario dei beni mobili : DSGA RAVALLI Maria Rosa

Sub-consegnatario **LABORATORI di SCIENZE – LABORATORI Linguistici – BIBILOTECHE – AULE PNRR – Spazi TEATRO-MUSICA – ARTE della Scuola INFANZIA della Scuola PRIMARIA della Scuola SECONDARIA di I grado : nessun docente si è candidato**

Gestore funzionale del CONSEGNAARIO

Gestione operativa (manutenzione ordinaria, pulizia, riassetto):
Collaboratori scolastici indicati nel Piano di Lavoro del personale ATA


Assetto organizzativo per il 2024-2025 **ORGANIGRAMMA - FUNZIONIGRAMMA** 2024-2025




*DELL'OLIO Emmanuela
Coordinatore 2024-25 Classe 1A*




*SOLDANI Margherita
Coordinatore 2024-25 Classe 1D*




*SIMONE Vincenza Coordinatore
2024-25 Classe 2A*




*SPERANZA Alessandra
Coordinatore 2024-25 Classe 2C*




*CAMERO Giustina Coordinatore
2024-25 Classe 2F*



*DI GIOIA Demetrio Coordinatore
2024-25 Classe 2I*




*MINERVINI Angela Coordinatore
2024-25 Classe 3A*



*FERRANTE Emmanuela
Coordinatore 2024-25 Classe 3D*




*DI TERLIZZI Antonella
Coordinatore 2024-25 Classe 3G*




*COLANGELO Maria Coordinatore
2024-25 Classe 1B*




*TODISCO Giuseppina
Coordinatore 2024-25 Classe 1E*




*SIMONE Vincenza Coordinatore
2024-25 Classe 2A*




*MAENZA Maria Federica
Coordinatore 2024-25 Classe 2D*




*COSMAI Maria Rosa Coordinatore
2024-25 Classe 2G*




*BALICE Anna Maria Coordinatore
2024-25 Classe 3B*




*TURCI Vincenza Coordinatore
2024-25 Classe 3E*




*BUCCI Angelamaria Coordinatore
2024-25 Classe 1C*




*DELL'OLIO Caterina Coordinatore
2024-25 Classe 1F*




*DELL'OLIO Tatiana Coordinatore
2024-25 Classe 2B*




*DI PIERRO Roberta Coordinatore
2024-25 Classe 2E*



*SESTITO Stefania Coordinatore
2024-25 Classe 2H*



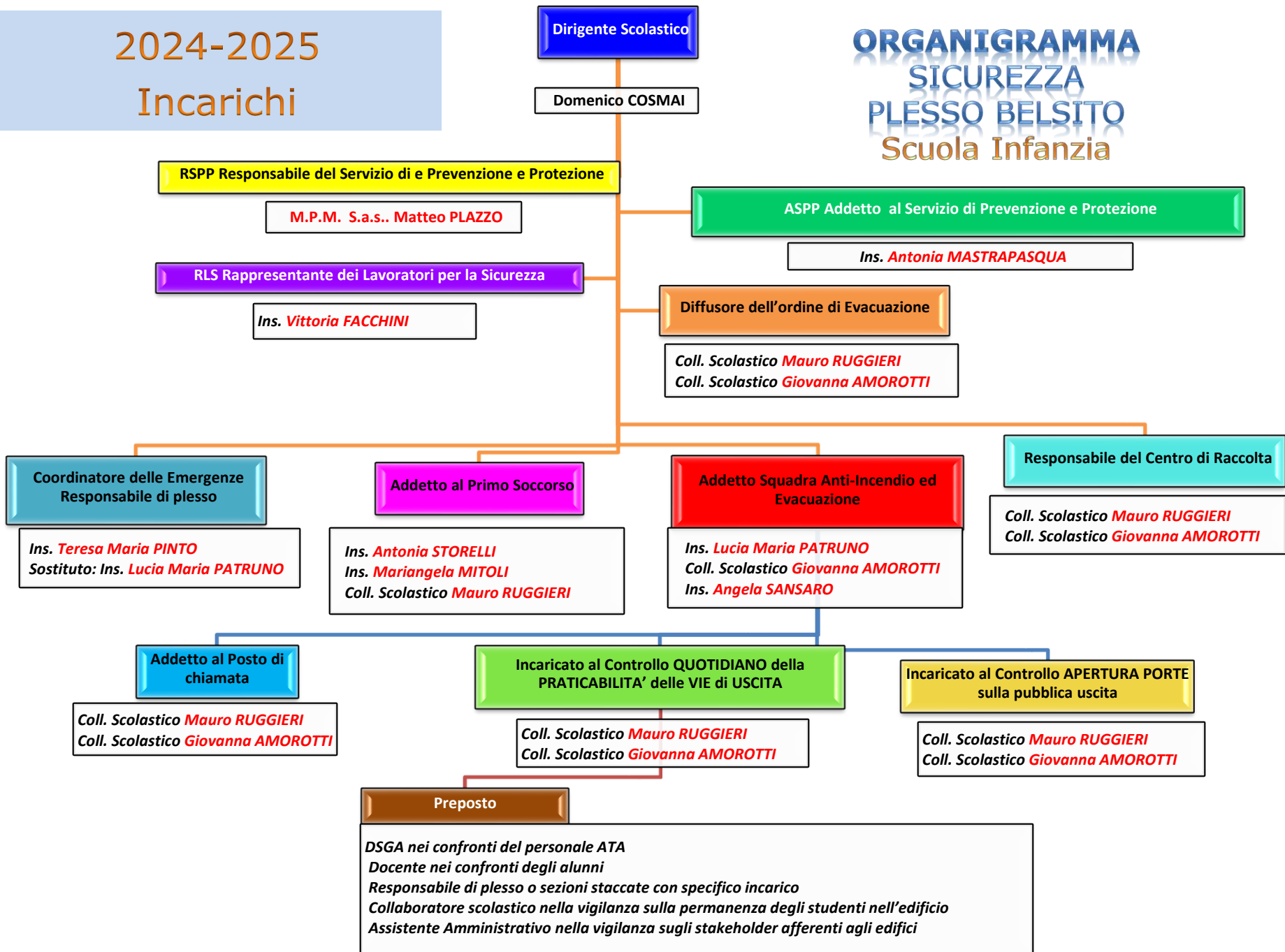
*COPPOLECCHIA Graziana
Coordinatore 2024-25 Classe 3C*



*PANSINI Paola Pia Coordinatore
2024-25 Classe 3F*

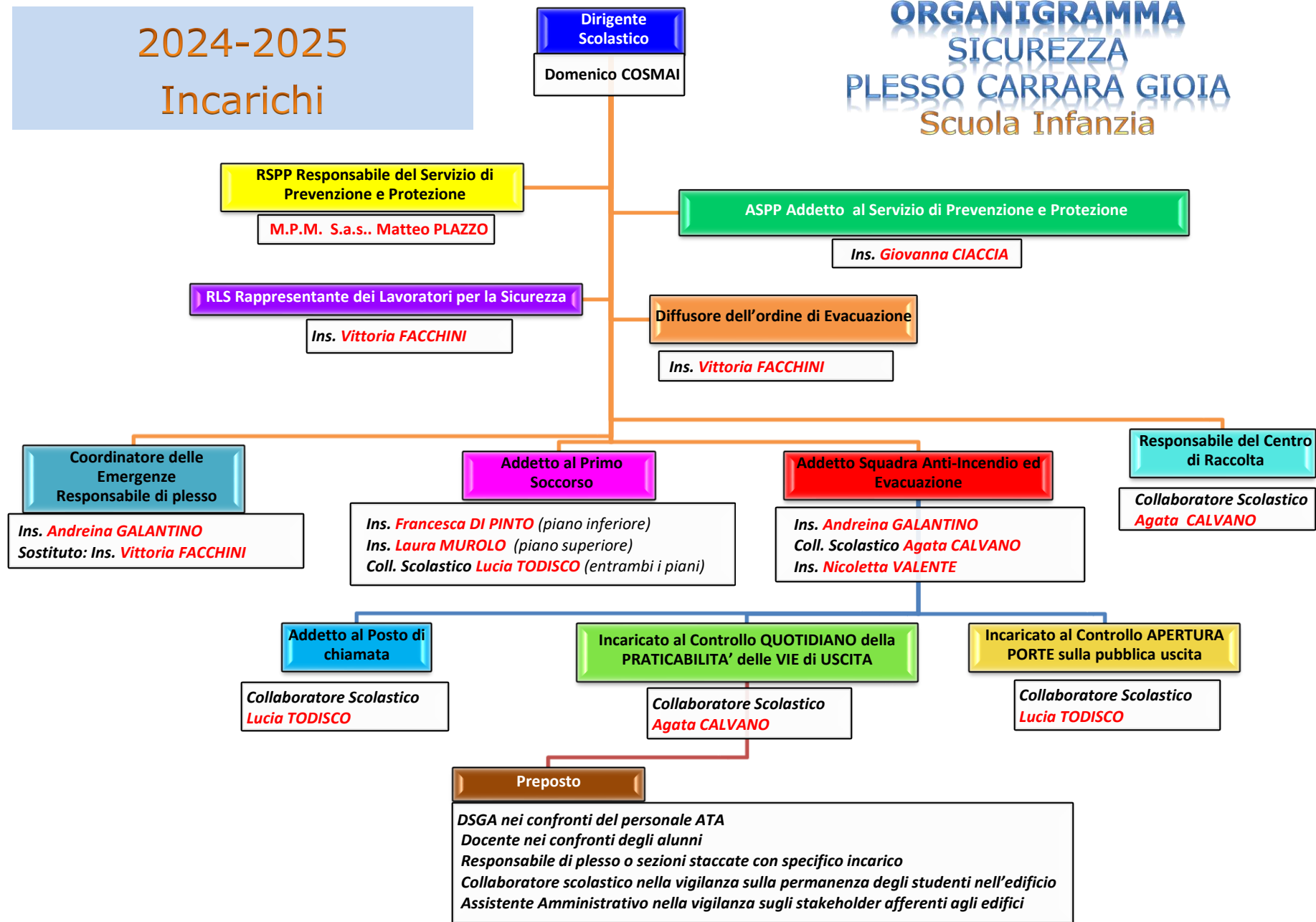
2024-2025
Incarichi

ORGANIGRAMMA SICUREZZA PLESSO BELSITO Scuola Infanzia



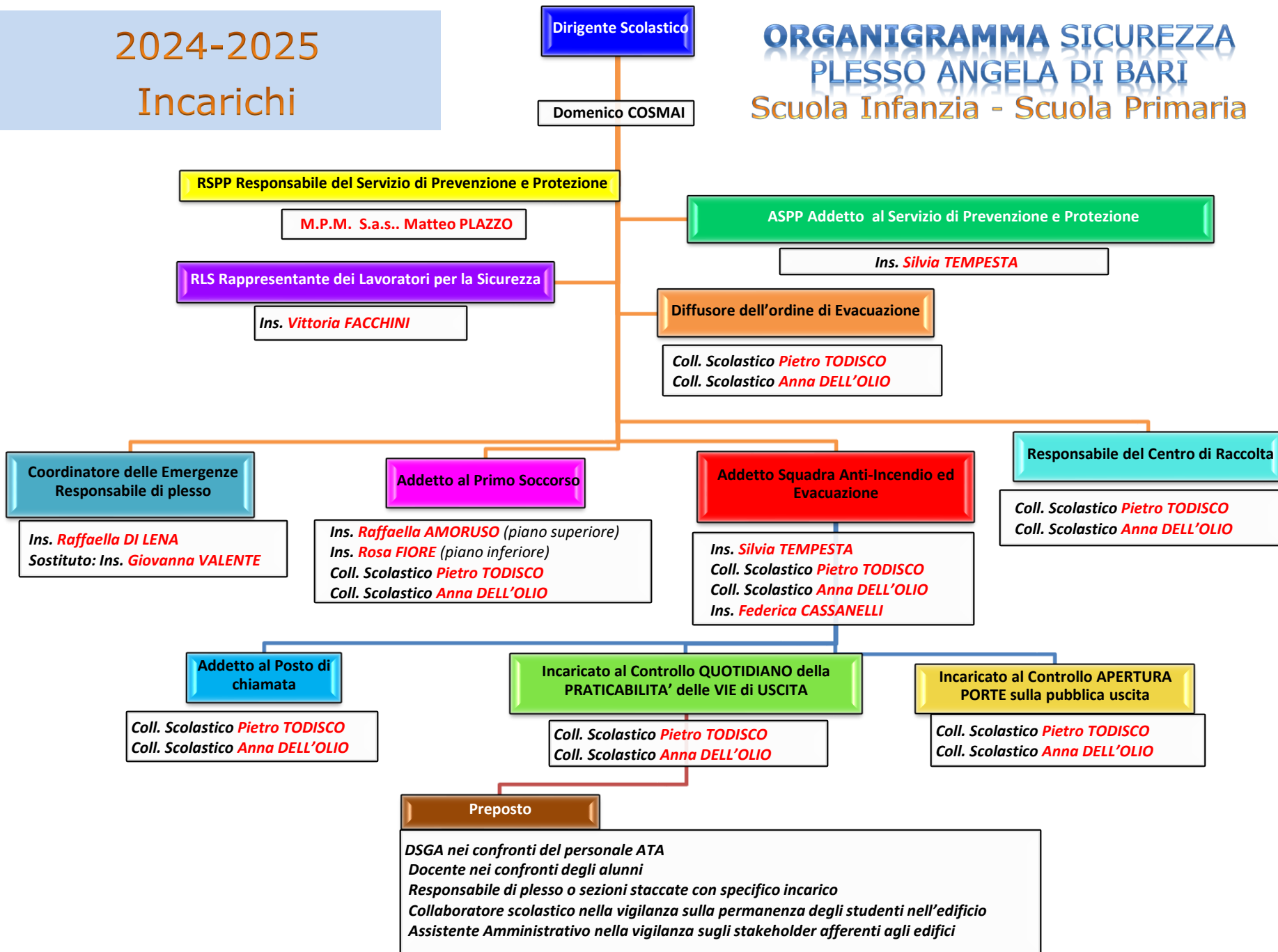
2024-2025
Incarichi

ORGANIGRAMMA SICUREZZA PLESSO CARRARA GIOIA Scuola Infanzia



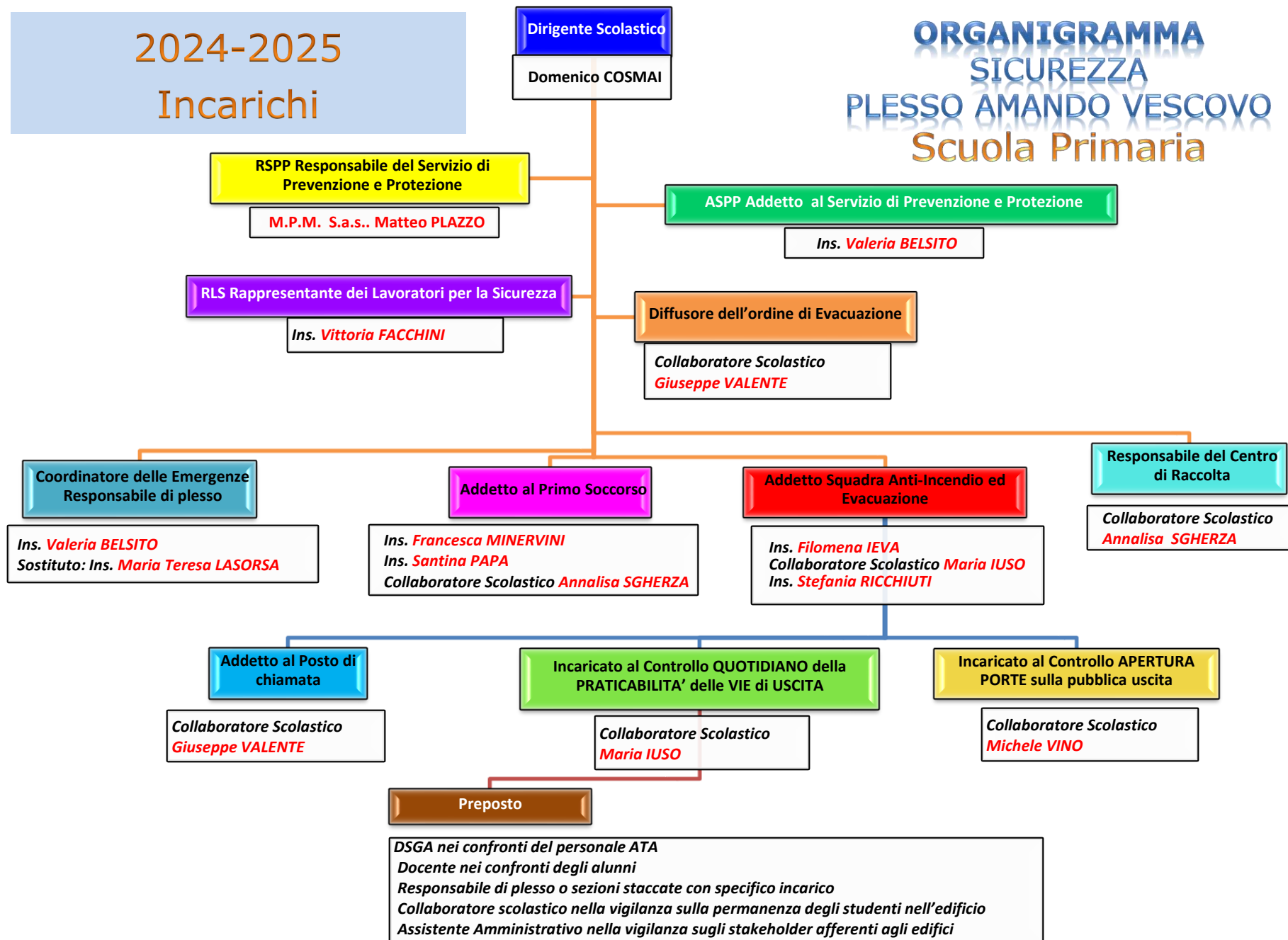
2024-2025 Incarichi

ORGANIGRAMMA SICUREZZA PLESSO ANGELA DI BARI Scuola Infanzia - Scuola Primaria



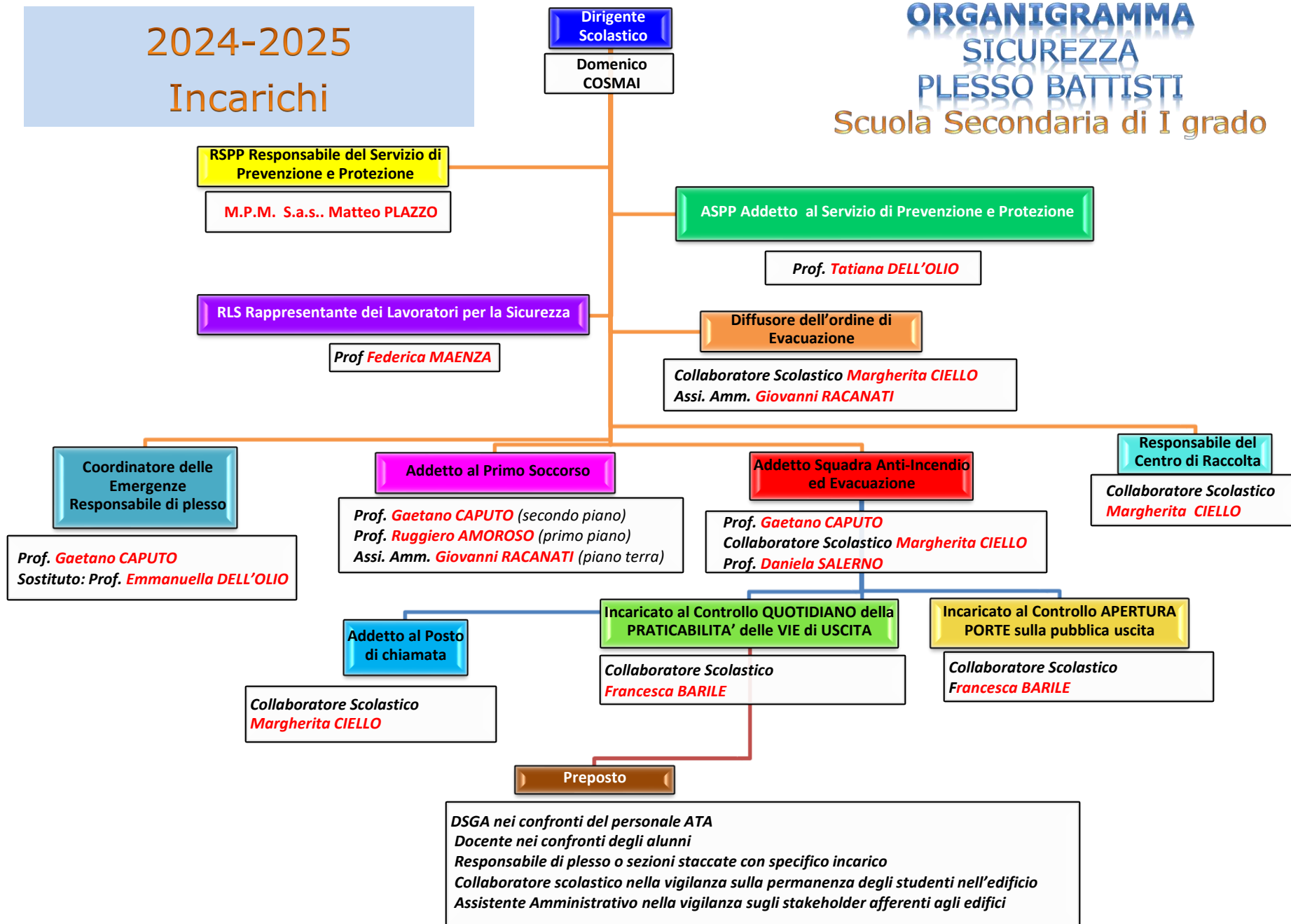
2024-2025
Incarichi

ORGANIGRAMMA SICUREZZA PLESSO AMANDO VESCOVO Scuola Primaria



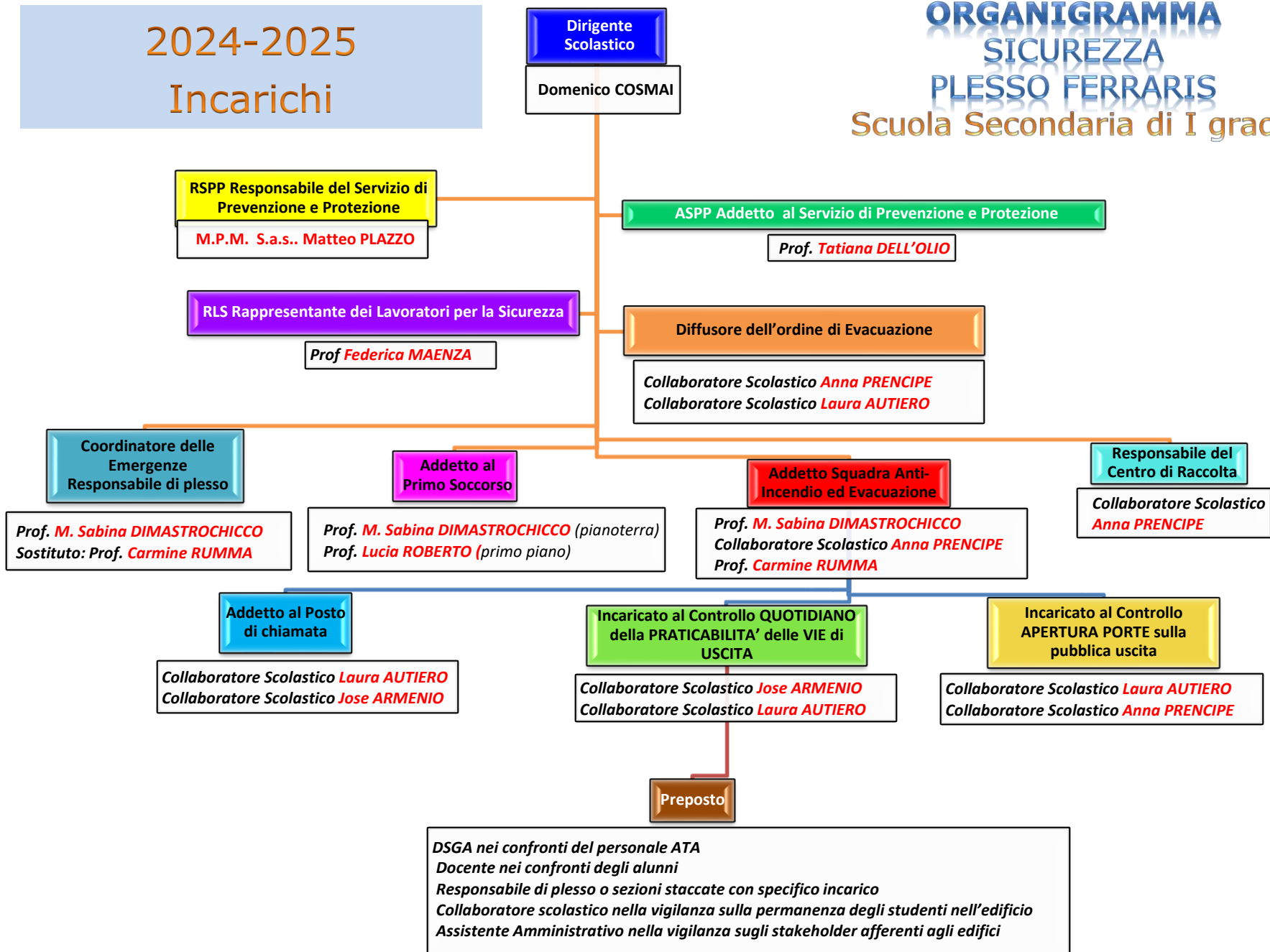
2024-2025 Incarichi

ORGANIGRAMMA SICUREZZA PLESSO BATTISTI Scuola Secondaria di I grado



2024-2025 Incarichi

ORGANIGRAMMA SICUREZZA PLESSO FERRARIS Scuola Secondaria di I grado



Preposto
 DSGA nei confronti del personale ATA
 Docente nei confronti degli alunni
 Responsabile di plesso o sezioni staccate con specifico incarico
 Collaboratore scolastico nella vigilanza sulla permanenza degli studenti nell'edificio
 Assistente Amministrativo nella vigilanza sugli stakeholder afferenti agli edifici